

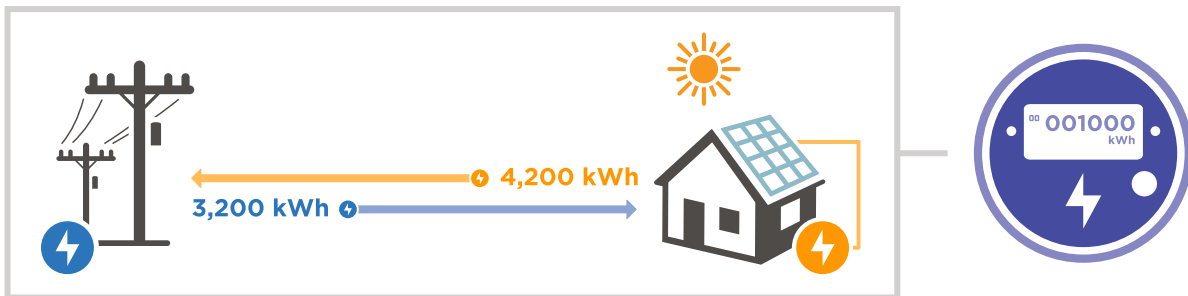
Ejemplo de Compensación por Excedente Neto



Para ayudar a explicar cómo funciona la Compensación por Excedente Neto (NSC), creamos el siguiente ejemplo. Tenga en cuenta que las cifras de producción y consumo netos anuales son para fines ilustrativos y se basan en promedios reales de los clientes.

Ejemplo: Rachel es propietaria de una casa con un sistema solar en el techo. Cada año, produce un excedente neto de electricidad de 1.000 kWh. Rachel recibirá una compensación por excedente neto de acuerdo con la siguiente fórmula.

Producción neta anual de electricidad:	4,200 kWh
Consumo neto anual de electricidad:	3,200 kWh
Excedente neto anual de electricidad: (<i>producción - consumo</i>)	1,000 kWh
Tasa de Compensación por Excedente Neto (NSC) base de la empresa de electricidad:	\$0.03068/kWh
Bono de incentivo de NSC de SDCP	\$0.0075/kWh



1. Tasa Total de Compensación Por Excedente Neto

Tasa de NSC base de la empresa de electricidad
\$0.03068/kWh

+

Bono de Incentivo de SDCP
\$0.0075/kWh

=

Tasa de NSC Total
\$0.03818/kWh

2. Monto Total de Compensación

Excedente Neto anual de electricidad
1,000 kWh

X

Tasa de NSC Total
\$0.03818/kWh

=

Monto total de compensación: \$38.18

En este ejemplo, debido a que el monto total de compensación de Rachel es menos de \$100, no recibirá un cheque automático. En su lugar, el monto total de compensación se acreditará a la próxima factura para ayudar a compensar cargos futuros de SDCP.